

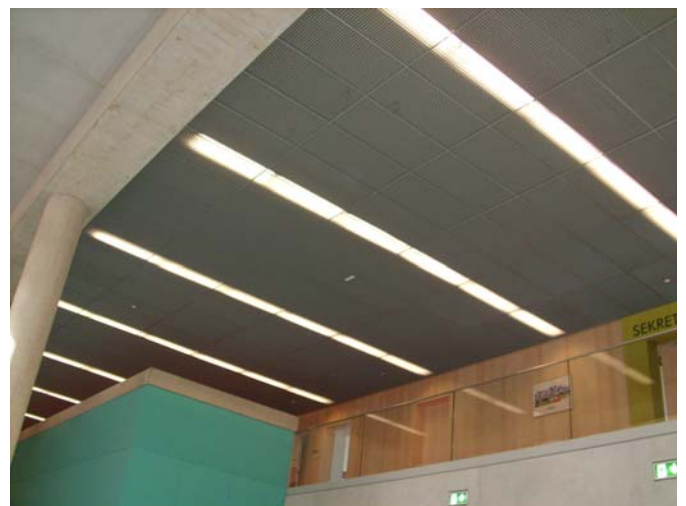
Lichtrasterdeckensysteme

Lichtraster als Deckensysteme haben den Vorteil eines extrem hohen lochfreien Querschnittes. Daher lassen sich problemlos alle Einbauten, wie Sprinkler, Beleuchtung, Lautsprecher u.s.w. hinter der Abhangdecke versteckt montieren. Daher stammt auch der Name „Lichtraster“, da die Beleuchtung hinter dem Lichtraster verschwindet, wodurch das Design der Leuchtmittel in den Hintergrund rückt.

Lichtraster sind ebenso vielseitig einsetzbar. In Fluren, im Foyer, Büro- oder Konferenzbereichen, Ausstellungen, bis hin zu Produktionshallen sind die Lichtrasterelemente einsetzbar. Besonders dann, wenn eine vollflächige Beleuchtung gewünscht wird und gleichzeitig eine Lichtdecke zu aufwendig erscheint oder einfach nicht gewünscht wird.

Ein großer Vorteil stellt auch das Gewicht der Elemente dar. Das durchschnittliche Gewicht von ca. 3 kg. (Wabe 30/30/26, abhängig von der Wabengröße und Wabenhöhe kann das Gewicht erheblich niedriger oder größer ausfallen) wird durch den großen lochfreien Querschnitt, leichtes Aluminium oder Kunststoff als Vormaterial erzielt.

Der lochfreie Querschnitt bei den Quadro-Lichtrastern liegt zum Beispiel bei ca. 90-95% (Wabenabhängig)



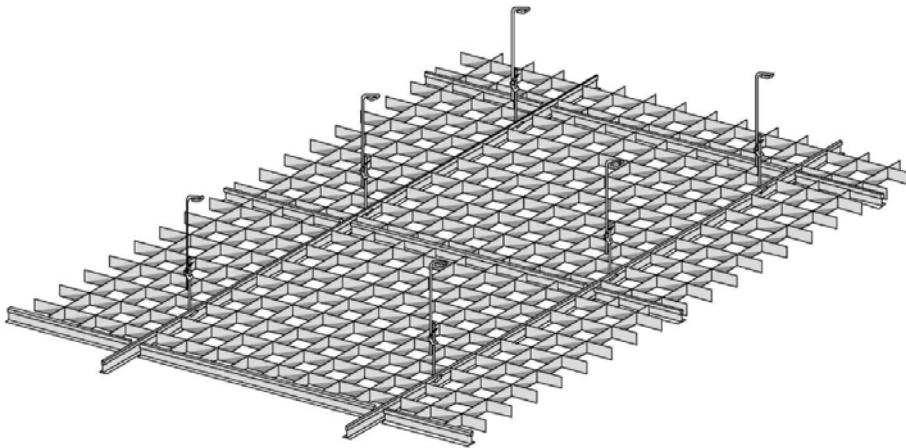
Um das perfekte Lichtrasterelement für ihren Projektbedarf zu finden, oder um festzustellen, ob es wirklich das richtige Deckensystem für Ihren projektorientierten Bedarf ist, empfehlen wir Ihnen eine individuelle Beratung.

Gerne kombinieren wir Ihnen ihre Abhangdecke auch mit unseren anderen Deckensysteme zu ihrer individuelle Designdecke.

Das Lieferprogramm vom Vertriebsbüro Henning Leiser umfasst fast die gesamte Palette der abgehängten Unterdecken aus Metall und/oder Aluminium. Dazu tritt das Unternehmen hauptsächlich im Namen und Auftrag namhafter europäischer Unternehmen auf und ergänzt das Sortiment mit Vertriebspartnern, welche die entsprechenden Zubehörteile herstellen und liefern können.

Wir freuen uns auf Ihre Anfrage!!!

Quadro – Lichtrasterdecke (Der Standard)

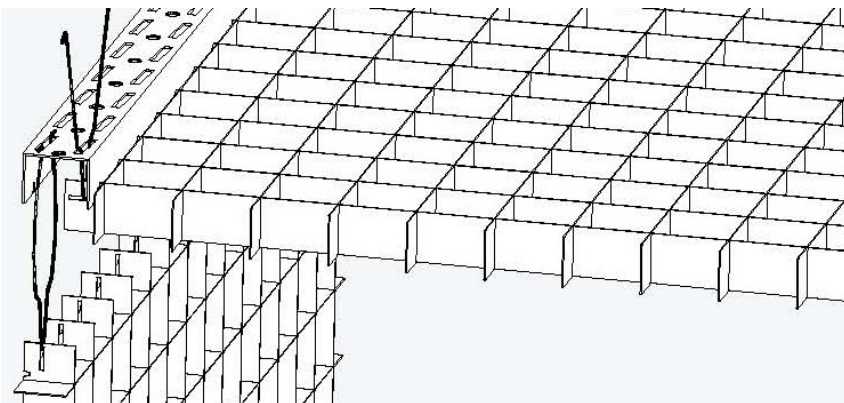


Die am meisten verkaufte Standard – Lichtraster „Quadro“ können wie auf der vorletzten Seite dargestellt mit der Montagevariante A (T-Schienensystem) verlegt werden. Für die meisten Wabengrößen wäre auch die Möglichkeit der Montagevariante T und U (abklappbar) möglich.

Mit der Montagevariante U können die Elemente nicht nur abgeklappt werden, sondern auch bündig ohne sichtbare Unterkonstruktion verlegt werden

Montagevariante: U

Abklappbar und absenkbar und fugenlos verlegbare Varianten!



Waben (Länge x Breite x Höhe)

L:13 x B:13 x H:13 mm
L:15 x B:15 x H:15 mm
L:17 x B:17 x H:13 mm
L:20 x B:20 x H:15+20+30 mm
L:25 x B:25 x H:15+25 mm
L:26 x B:26 x H:26 mm
L:30 x B:30 x H:20+25+26+30+40
L:31 x B:31 x H:18+30 mm
L:33 x B:33 x H:20 mm
L:40 x B:40 x H:20+26+40 mm
L:41 x B:41 x H:30 mm
L:50 x B:50 x H:30+40+50 mm
L:52 x B:52 x H:26 mm
L:60 x B:60 x H:30+40+50 mm
L:62 x B:62 x H:30 mm
L:75 x B:75 x H:50 mm
L:100 x B:100 x H:50 mm
und weitere nach Projektbedarf
(Materialstärke nach Statik)

Standardformate

1200 x 600 mm, 1195 x 595 mm
595 x 595 mm, 620 x 620 mm
1248 x 624 mm, 1240 x 620 mm

Vorhandene Materialstärken:

0,5mm in den Höhen: 13+15mm
0,6mm in den Höhen: 15+18+20+
26+30+40mm
0,8mm in den Höhen: 20+25+30+
50mm

Grundfarben:

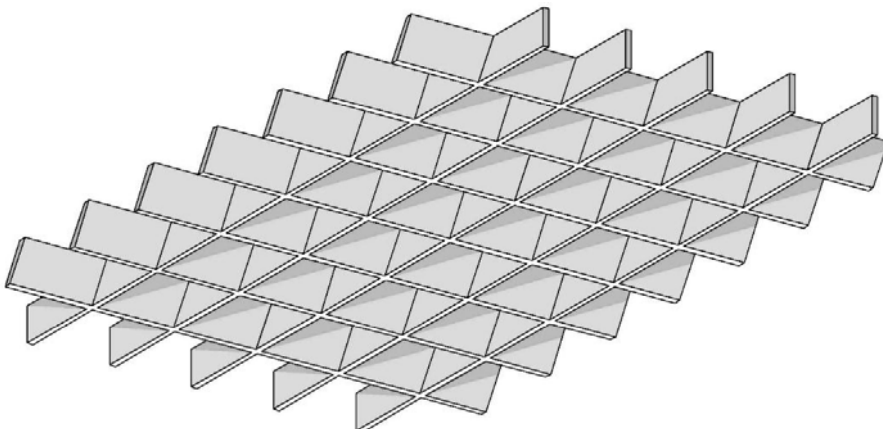
weiß, schwarz, natur eloxiert und
ähnl. RAL 9006 bandbeschichtet

Abhängsysteme:

- T-Schienensystem aufgelegt
- T-Schienensystem tieferliegend
- System U abklappbar, teilweise
möglich, Rücksprache erforderlich

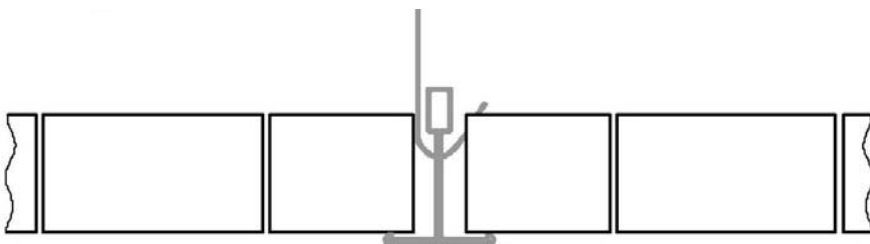
Die Ausschreibungstexte als rtf-Dateien und die Dokumentationen jedes Einzeldeckensystems können Sie auf der Homepage <http://www.Leiser-Systeme.de> herunterladen. Sollten Sie nicht finden, was Sie suchen, so kontaktieren Sie uns per eMail / per Fax oder rufen uns einfach an.

Diagonal - Lichtrasterdecke



Die längsverlaufenden Stege verlaufen wie beim Quadro-Raster in 90 Grad Richtung Deckenhohlraum (wie Foto unten), während die querverlaufenden Stege mit 60 Grad (Wabenhöhe 26mm) bzw. mit 65 Grad (Wabenhöhe 18mm) verlaufen.

Durch die versetzten Stege verringert sich der lochfreie Querschnitt von ca. 90% (Quadro-Raster) auf ca. 70% (Diagonal-Raster).



Waben (Länge x Breite x Höhe)

L:20 x B:20 x H:18 mm

L:30 x B:30 x H:18 mm

L:30 x B:30 x H:26 mm

und weitere nach Projektbedarf

Standardformate

1200 x 600 mm,

1195 x 595 mm,

595 x 595 mm

Vorhandene Materialstärken:

0,6mm für alle Module

Grundfarben:

weiß,

schwarz,

natur eloxiert,

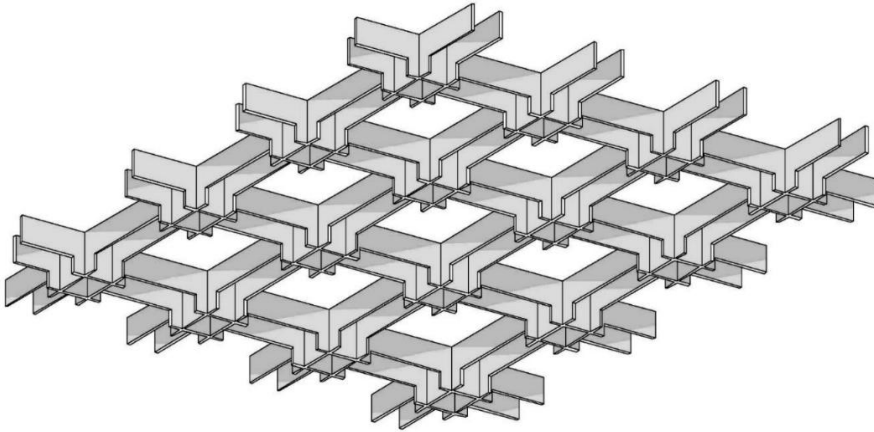
ähnl. RAL 9006 bandbeschichtet

Abhangsysteme:

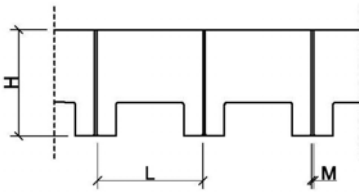
- nur T-Schienensystem aufgelegt
(Montagevariante: A)

Design – Lichtrasterdecke

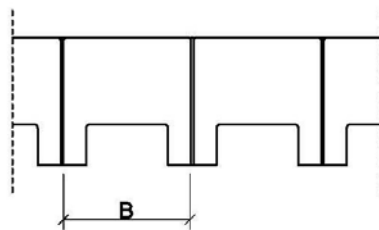
1) CRISTAL - Designraster



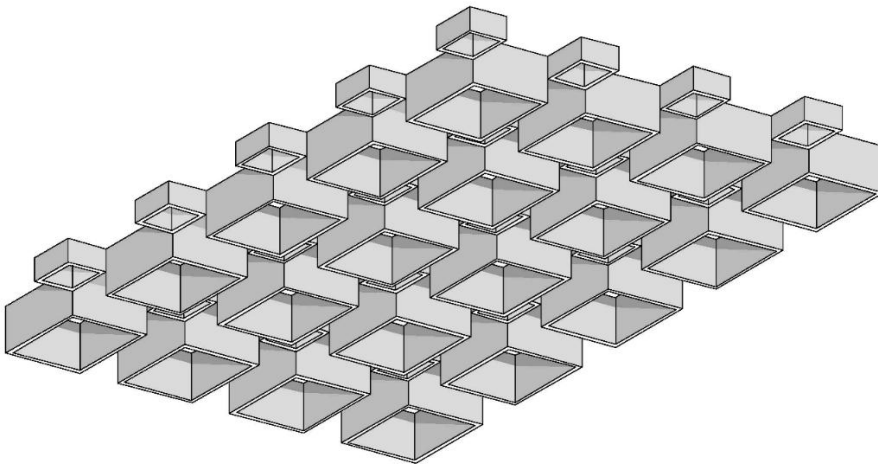
Querschnitt: Länge



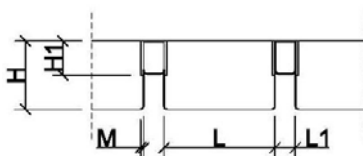
Querschnitt: Breite



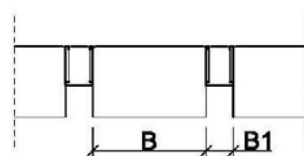
2) CUBUS - Designraster



Querschnitt: Länge



Querschnitt: Breite



Technische Daten: Cristal-Raster

Waben = 30x30mm, Höhe: 26mm
38x38mm, Höhe: 30mm

Material = 0,6mm Aluminium

Format = 1200 x 600mm

1193 x 593 mm

weitere auf Anfrage!

Farben = weiß, schwarz,

natur eloxiert,

ähnl. RAL 9006

Abblendwinkel = ca. 35-45°

freier Querschnitt = ca. 95%

Technische Daten: Cubus-Raster

Waben:

L1xB1xH1 = immer 20x20x20mm

LxBxH = 30x30mm, H: 40mm

40x40mm, H: 40mm

55x55mm, H: 40mm

Material = 0,6mm Aluminium

Format = 1200 x 600mm

1193 x 593 mm

weitere auf Anfrage!

Farben = weiß, schwarz,

natur eloxiert,

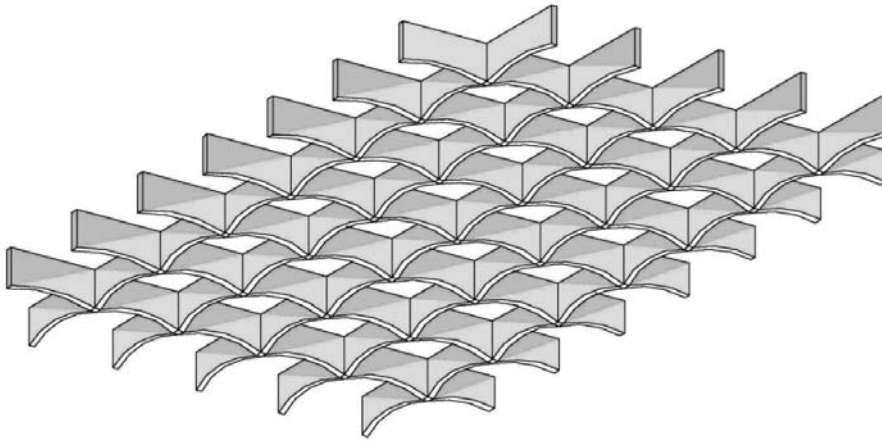
ähnl. RAL 9006

Abblendwinkel = ca. 30-45°

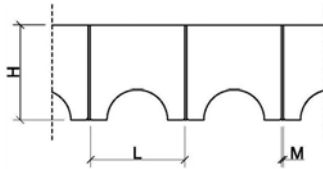
freier Querschnitt = ca. 90%

Design - Lichtrasterdecke

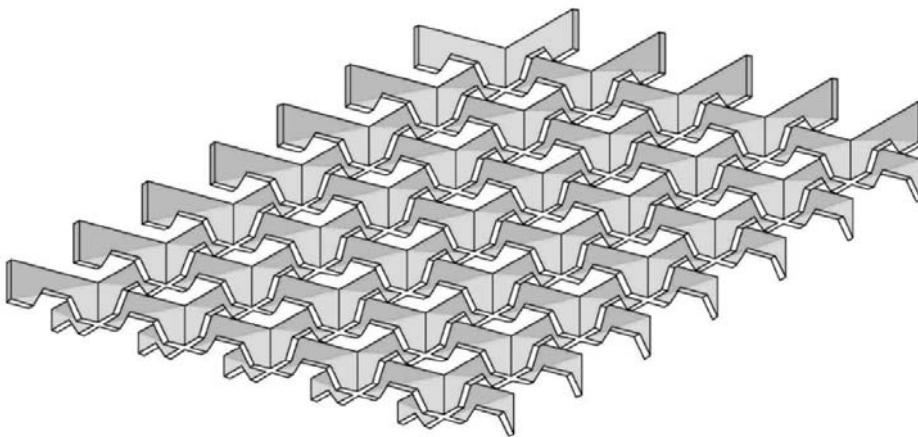
3) SAFIR - Designraster



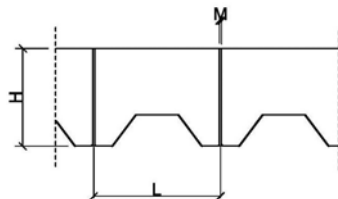
Querschnitt:



4) RUBIN - Designraster



Querschnitt:



Technische Daten: Cristal-Raster

Waben = 30x30mm, Höhe: 26mm
38x38mm, Höhe: 30mm

Material = 0,6mm Aluminium

Format = 1200 x 600mm

1193 x 593 mm

weitere auf Anfrage!

Farben = weiß, schwarz,
natur eloxiert,
ähnl. RAL 9006

Abblendwinkel = ca. 35-45°

freier Querschnitt = ca. 95%

Technische Daten: Cristal-Raster

Waben = 17x17mm, Höhe: 18mm
30x30mm, Höhe: 26mm
38x38mm, Höhe: 30mm

Material = 0,6mm Aluminium

Format = 1200 x 600mm

1193 x 593 mm

weitere auf Anfrage!

Farben = weiß, schwarz,
natur eloxiert,
ähnl. RAL 9006

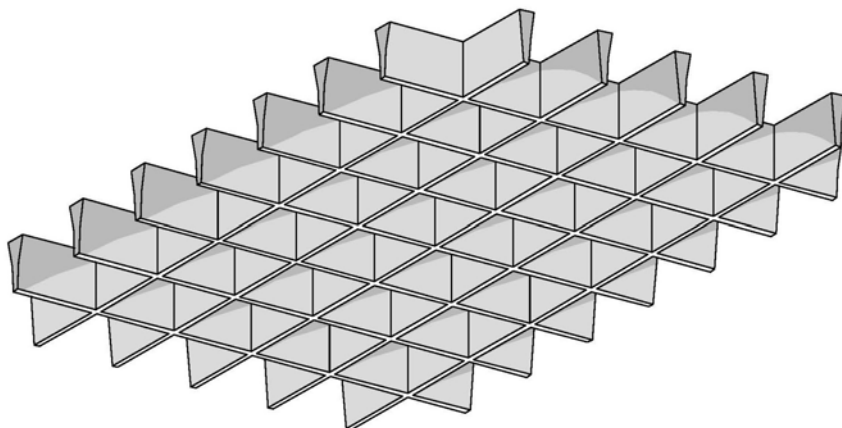
Abblendwinkel = ca. 35-45°

freier Querschnitt = ca. 90-95%

Kunststoff – Lichtrasterdecken „ParaV“

Über das Vertriebsbüro Henning Leiser können Sie verschiedene Kunststoff-Raster beziehen. Die seitlich aufgeführten Lichtraster aus Kunststoff sind die Standardraster, welche meist kurzfristig verfügbar sind. Sollten Sie einen Bedarf an Sonderraster aus Kunststoff haben, so würden wir uns über ihre Anfrage sehr freuen.

Die nachfolgend aufgeführte Zeichnung stellt nur ein Beispiel dar. Gerne können Sie von uns das passende Muster für Ihr Projekt anfordern.



Typ: ParaV113

Wabe = 13x13mm, Höhe: 13mm

Format = 1245 x 625 mm

1195 x 595 mm

618 x 618 mm

595 x 595 mm

Farbe = weiß

Typ: ParaV115

Wabe = 15x15mm, Höhe: 9mm

Wabe = 15x15mm, Höhe: 13mm

Format = 1210 x 600 mm

1195 x 595 mm

595 x 595 mm

Farbe = weiß und schwarz

Typ: ParaV13

Wabe = 13x13mm, Höhe: 11mm

Format = 1210 x 602 mm

1195 x 595 mm

595 x 595 mm

Farbe = silber glänzend

Typ: ParaV20

Wabe = 20x20mm, Höhe: 13mm

Format = 1245 x 620 mm

1195 x 595 mm

620 x 620 mm

595 x 595 mm

Farbe = silber glänzend

Typ: ParaV37

Wabe = 37x37mm, Höhe: 22mm

Format = 1210 x 602 mm

1195 x 595 mm

595 x 595 mm

Farbe = silber glänzend

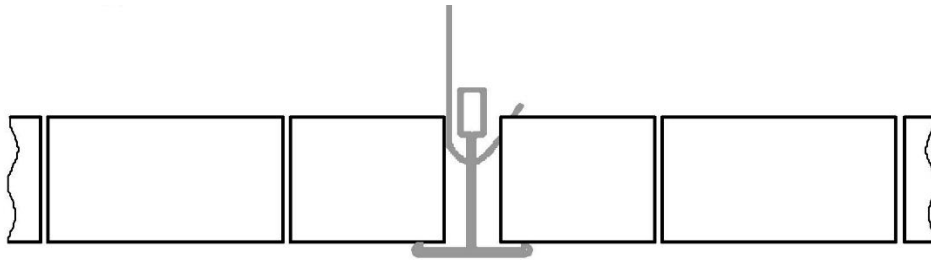
Abhangsysteme:

auf Anfrage!

Möglichkeiten der Montage

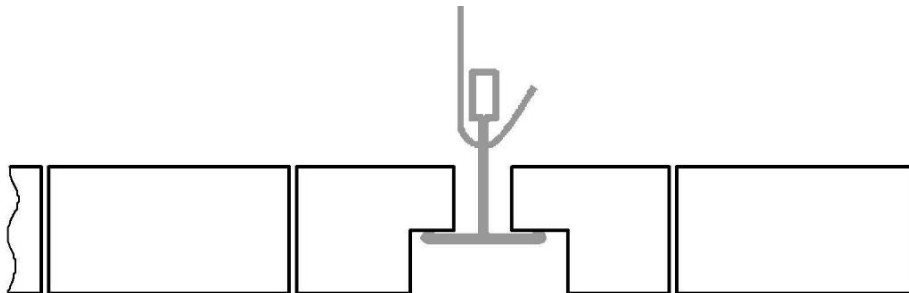
Montagevariante: A

Das Standard Abhängsystem für alle bekannte Lichtrasterelemente. Die Lichtraster werden in ein T-Schienensystem eingelegt und können dabei auch jederzeit wieder herausgenommen werden. Das System ist montagefreundlich und vor allem auch leicht zu verlegen und zu revidieren. Da fast jeder Trockenbauer schon mehrmals in seinem Leben eine Mineralfaserdecke verlegt hat, dürfte dieses System mit gleicher Bauweise auch hier fast immer gelingen.



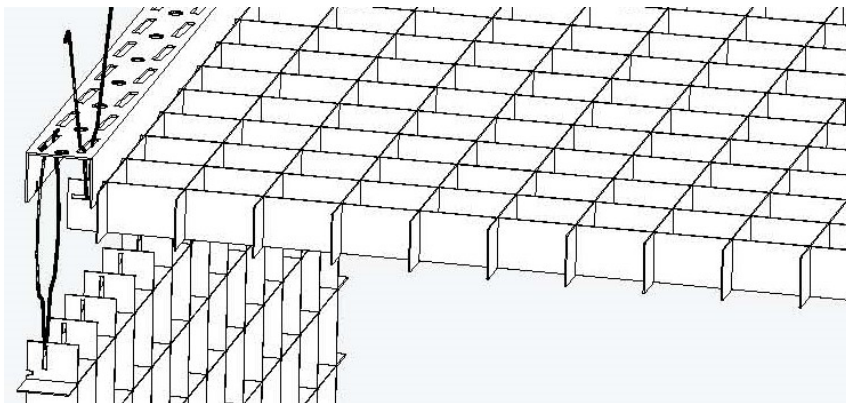
Montagevariante: T

Zur Variante A werden hier die Stege am Ende ausgespart, wodurch die T-Schiene höherliegend ist. Bei fast alle Aluminiumsysteme, vor allem bei den Quadro-Lichtrastersystemen findet diese Variante öfters Anwendung. Vor einer Planung sollte hier Rücksprache getroffen werden, ob diese Abhangvariante möglich ist.



Montagevariante: U

Mit dieser etwas kostenintensiveren Variante können Sie die Lichtrasterelemente abklappen oder absenken.



Vertriebsbüro Henning Leiser



Besuchen Sie uns auf unserer Homepage oder senden uns eine eMail oder rufen uns einfach an.

<http://www.Leiser-Systeme.de>

Vertriebsbüro Henning Leiser

Welckerstraße 6 - D-35305 Grünberg

Postfach 11 03 – D-35301 Grünberg

Tel: +49 (0) 6401 22388 0

Fax: +49 (0) 6401 22388 20

eMail: Henning.Leiser@Leiser-Systeme.de

Homepage: <http://www.Leiser-Systeme.de>