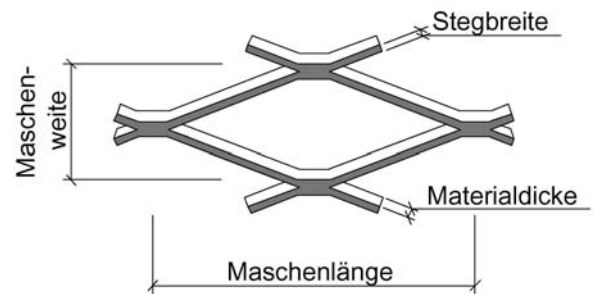
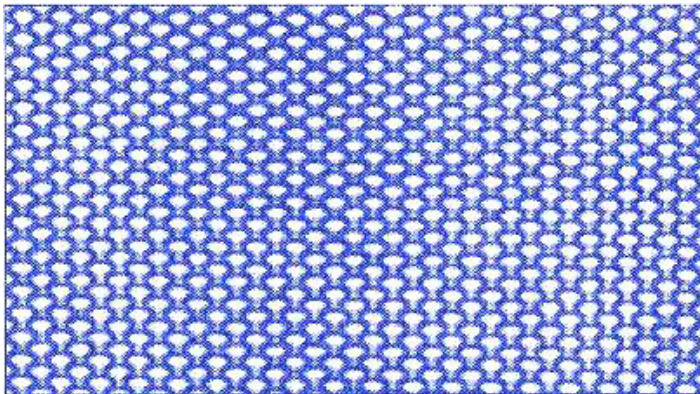


# VESMETAL

## Masche: (R) 5 x 3



### aus Stahlblech (Materialdicke: 0,3 – 0,6mm / max. Tafelbreite: 1000mm)

Kurzbezeichnung Bestell-Nr.	Maschen- länge mm L	Maschen- weite mm W (±5%)	Stegbreite mm B (±5%)	Material- dicke mm A (±10%)	Streckgitter- dicke mm D	Streckgitterbreiten (max.) ± 10%		freier Quer- schnitt	Gewicht Kg/m <sup>2</sup> ≙
						500	1000		
53/0503	5	3	0,5	0,3		X	X	67%	0,80
53/0504	5	3	0,5	0,4	0,9	X	X	67%	1,07
53/0505	5	3	0,5	0,5		X	X	67%	1,34
53/1005	5	3	1,0	0,5		X	X	33%	2,67
53/0606	5	3	0,6	0,6	1,2	X	X	60%	1,92
53/0706	5	3	0,7	0,6	1,3	X	X	54%	2,24
53/1006	5	3	1,0	0,6		X	X	33%	3,20

### aus Aluminium (Materialdicke: 0,3 – 0,6mm / max. Tafelbreite: 1000mm)

Kurzbezeichnung Bestell-Nr.	Maschen- länge mm L	Maschen- weite mm W (±5%)	Stegbreite mm B (±5%)	Material- dicke mm A (±10%)	Streckgitter- dicke mm D	Streckgitterbreiten (max.) ± 10%		freier Quer- schnitt	Gewicht Kg/m <sup>2</sup> ≙
						500	1000		
53/0503	5	3	0,5	0,3		X	X	67%	0,27
53/0504	5	3	0,5	0,4	0,9	X	X	67%	0,36
53/0505	5	3	0,5	0,5		X	X	67%	0,45
53/1005	5	3	1,0	0,5		X	X	33%	0,90
53/0606	5	3	0,6	0,6	1,2	X	X	60%	0,65
53/0706	5	3	0,7	0,6	1,3	X	X	54%	0,76
53/1006	5	3	1,0	0,6		X	X	33%	1,08

### aus Edelstahl 1.4301 (Materialdicke: 0,3 – 0,5mm / max. Tafelbreite: 1000mm)

Kurzbezeichnung Bestell-Nr.	Maschen- länge mm L	Maschen- weite mm W (±5%)	Stegbreite mm B (±5%)	Material- dicke mm A (±10%)	Streckgitter- dicke mm D	Streckgitterbreiten (max.) ± 10%		freier Quer- schnitt	Gewicht Kg/m <sup>2</sup> ≙
						500	1000		
53/0503	5	3	0,5	0,3		X	X	67%	0,80
53/0504	5	3	0,5	0,4	0,9	X	X	67%	1,07
53/0505	5	3	0,5	0,5		X	X	67%	1,34
53/1005	5	3	1,0	0,5		X	X	33%	2,67

### aus Kupfer (Materialdicke: 0,3 – 0,55mm / max. Tafelbreite: 1000mm)

Kurzbezeichnung Bestell-Nr.	Maschen- länge mm L	Maschen- weite mm W (±5%)	Stegbreite mm B (±5%)	Material- dicke mm A (±10%)	Streckgitter- dicke mm D	Streckgitterbreiten (max.) ± 10%		freier Quer- schnitt	Gewicht Kg/m <sup>2</sup> ≙
						500	1000		
53/0503	5	3	0,5	0,3		X	X	67%	0,89
53/0504	5	3	0,5	0,4	0,9	X	X	67%	1,19
53/0505	5	3	0,7	0,55		X	X	54%	2,28
53/1005	5	3	1,0	0,55		X	X	33%	3,27

Alle Angaben unter jeglichen Vorbehalt !!!

An  
Vesmetal – Deutschland  
z. Hd. Herrn Henning Leiser  
Postfach 1103  
D-35301 Grünberg

**TELEFAX: 06401-22388-21**  
oder E-Mail: [Henning.Leiser@vesmetal.de](mailto:Henning.Leiser@vesmetal.de)

Von:

Firma:	
Ansprechpartner:	
Strasse, Nr.	
PLZ, Ort	
Telefonnummer:	
Telefaxnummer:	
E-Mail:	

Preis-anfrage über:

Masche (in mm):	Tafelformat (Länge x Breite in mm)	Menge an Tafeln	Vormaterial	Oberfläche (lackiert, verzinkt ...)

Bemerkungen zu Ihrer Anfrage:

--

---

Datum, Unterschrift